



# ຄູ່ມືການກຳແກ້ນຊາ

ຈາກກຸ່ມຜະລິດຊາ  
ບ້ານ ຍອດປ່ຽງ

## ການເກັບແກ້ນຊາ

ລະດູການທີ່ເໝາະສົມທີ່ສຸດໃນການເກັບແກ້ນຊາແມ່ນຢູ່ລະຫວ່າງ ທ້າຍເດືອນ ກັນຍາ ຫາ ຕົ້ນເດືອນ ພະຈິກ, ໄລຍະນີ້ແກ້ນຊາແມ່ນສຸກດີ

ສັງເກດເບິ່ງໝາກຊາຕ້ອງເປັນໝາກທີ່ແກ່ດີ, ເຮົາແກະເອົາເປືອກນອກອອກແລ້ວ ຈະສັງເກດເຫັນແກ້ນຊາທີ່ຢູ່ທາງໃນເປັນສີນ້ຳຕານເຂັ້ມ ແມ່ນສາມາດເກັບມາກຳແກ້ນໄດ້



ຖ້າໝາກເປັນສີຂຽວ, ສີນ້ຳຕານຍັງບໍ່ເຂົ້າໝົດ ຫລື ເຂົ້າເຄິ່ງໜຶ່ງຍັງບໍ່ເຖິງຂວັນເຮົາຕ້ອງປະໄວ້ກ່ອນ.



## ການປອກເປືອກແກ່ນຊາ

ແບບແກະເອົາແກ່ນເລີຍ:

ພາຍຫຼັງເກັບແກ່ນຊາມາແລ້ວແມ່ນ ນຳແກ່ນຊາມາແກະເອົາແກ່ນໂດຍກົງເລີຍ



ແບບຕາກແດດ:

ແມ່ນນຳເອົາໝາກຊາທີ່ເກັບມາໄດ້ມາໃສ່ກະດິ່ງ ຫຼື ກະທົ່ງໄປຕາກແດດ 1 ມື້ເພື່ອໃຫ້ເປືອກຊາແຕກແລ້ວຈຶ່ງນຳມາແກະເອົາແກ່ນຊາອອກ, ວິທີນີ້ຈະສະດວກໃນການແກະເອົາແກ່ນຫຼາຍກວ່າ

## ການຮັກສາແກ່ນຊາ

ວິທີທີ1: ເອົາໝາກຊາທີ່ແກ່ດີທີ່ບໍ່ທັນແກະເປືອກມາໃສ່ເປົາ ຫຼື ກະຕ່າເກັບໄວ້ໃນຮົ່ມ ສາມາດເກັບຮັກສາໄວ້ໄດ້ 1 ເດືອນ ກໍ່ສາມາດນຳໄປແກະແກ່ນຊາຢູ່ທາງໃນໄດ້.

ວິທີທີ2: ແກ່ນຊາບໍ່ດີກັບແກ່ນພືດທົ່ວໄປເພາະບໍ່ສາມາດເກັບໄວ້ໄດ້ດົນ, ພາຍຫຼັງແກະແກ່ນແລ້ວບໍ່ຄວນປະໄວ້ເກີນ 2 ມື້, ຫ້າມບໍ່ໃຫ້ຕາກແດດ ຫຼື ຖືກແດດ, ຕ້ອງປະໄວ້ບ່ອນຮົ່ມເທົ່ານັ້ນ, ເພື່ອຮັກສາແກ່ນຊາໃຫ້ໄດ້ດົນແມ່ນຝັງດິນໄວ້ວິທີນີ້ສາມາດຮັກສາແກ່ນຊາໄດ້ສູງສຸດ 3 ອາທິດ

### ວິທີຝັງດິນ

ພາຍຫຼັງແກະແກ່ນຊາບໍ່ເກີນ 2 ວັນໃຫ້ເອົາແກ່ນຊາໃສ່ໃນເປົາທີ່ບາງລະບາຍອາກາດໄດ້ດີ ແລະ ມັດປາກເປົາໃຫ້ດີ ເພື່ອຮັກສາຄວາມຊຸ່ມຂອງເນື້ອເຍື່ອໃນແກ່ນຊາ



ຂຸດຊຸມໃຫ້ໄດ້ຄວາມກວ້າງເທົ່າເປົາຊາ ແລະ ເລິກປະມານ 15-20 ຊມ

ນຳເອົາແກ່ນຊາທີ່ບັນຈຸໃນເປົາ ລົງຊຸມແລ້ວຊະໃຫ້ບາງໆ ຫຼັງຈາກນັ້ນກໍ່ເອົາດິນ ລົງຖິ້ມປະໄວ້





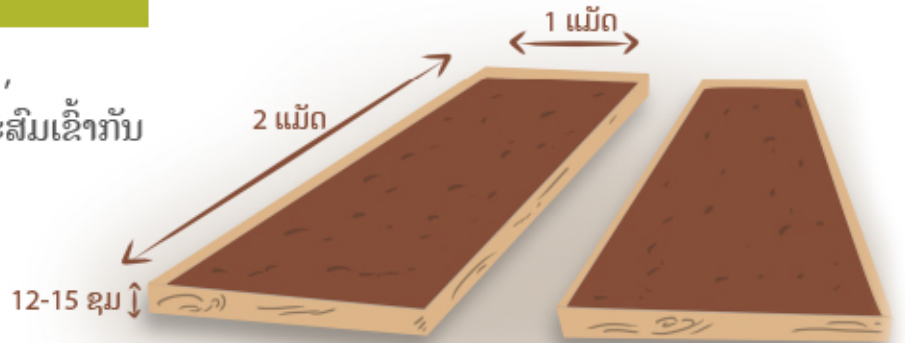
## ການຈົມນໍ້າແກ່ນຊາກອ່ນນໍ້າໄປກ້າ

ກ່ອນກ້າແກ່ນຊາຕ້ອງນໍາເອົາແກ່ນຊາໄປເທລົງໃນຊາມນໍ້າ, ຕັກເອົາແກ່ນຊາທີ່ປູອອກຄັດເລືອກເອົາແຕ່ແກ່ນທີ່ຈົມ ແລ້ວແຂ່ງນໍ້າປະໄວ້ 24 – 48 ຊົ່ວໂມງ (1 ມື້ 1 ຄືນ ຫຼື 2 ມື້ ແຕ່ບໍ່ໃຫ້ຫຼຸດ 24 ຊົ່ວໂມງ) ແລ້ວຈົ່ງນໍາໄປລົງໃສ່ໜານ ຫຼື ເບົ້າ



## ການກຽມກ້າແກ່ນຊາ

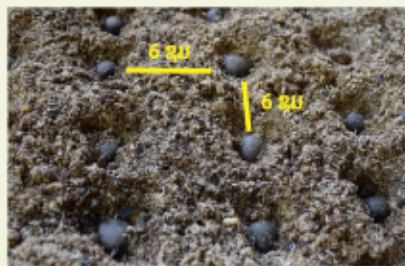
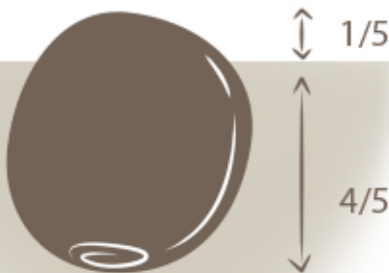
ການກຽມໜານ: ນໍາໃຊ້ດິນຊາຍ 1 ເປົາ , ແກບເຜົາ ເຄິ່ງເປົາ ແລະ ດິນປູກຝັງຜະສົມເຂົ້າກັນ ເພື່ອນໍາມາເຮັດໜານກ້າ ຂະໜາດ ຂອງໜານກ້າ ລວງກ້ວາງ 1 ແມັດ, ຍາວ 2 ແມັດ ແລະ ສູງ ປະມານ 12-15 ຊັງຕີແມັດ



ການກຽມເບົ້າ: ກະກຽມດິນໂດຍນໍາໃຊ້ດິນປູກຝັງ 3 ຄູ, ດິນຊາຍ 2 ຄູ (ຖ້າມີ) ແລະ ແກບເຜົາ 1 ຄູ ປະສົມເຂົ້າກັນ ແລ້ວນໍາໄປຮ່າຍໃສ່ເບົ້າ ຖົງເບົ້າຄວນມີຂະໜາດ 6 x 20 ຊມ

ຫຼັງຈາກກະກຽມໜານ ແລະ ເບົ້າແລ້ວແມ່ນໃຫ້ຫົດນໍ້າໃສ່ໃຫ້ມີຄວາມຊຸ່ມຈົ່ງເອົາແກ່ນລົງກ້າ

ການເອົາແກ່ນລົງກ້າແມ່ນໃຫ້ເອົາແກ່ນ ຊາເບື້ອງທີ່ມີຕາຂວ້າມລົງໃນອັດຕາສ່ວນ 4/5 ຂອງແກ່ນ



ກ້າໃສ່ໜານ



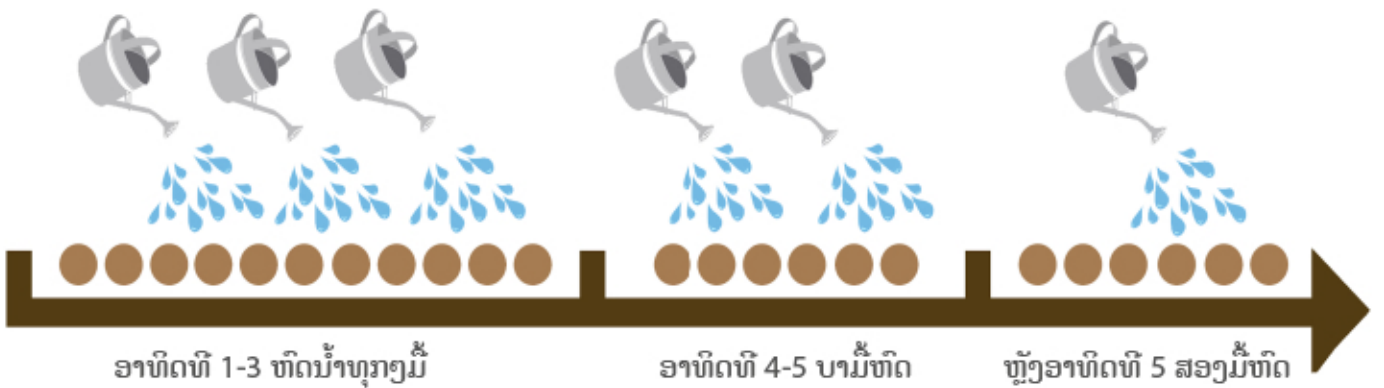
ກ້າໃສ່ເບົ້າ

ຫຼັງຈາກນັ້ນ, ໃຫ້ນຳເອົາຝຸ່ນມາຖົມບາງໆ, ນຳເຟືອງມາປີກອີກຄັ້ງ ແລ້ວຫົດນ້ຳໃຫ້ຊຸ່ມ



## ການບົວລະບັດຮັກສາ

ໃນໄລຍະ 3 ອາທິດທຳອິດແມ່ນຕ້ອງຫົດນ້ຳທຸກມື້, ທຸກໆຕອນແລງ (ບໍ່ຄວນຫົດຕອນເຊົ້າ), ອາທິດທີ 4-5 ແມ່ນຫົດນ້ຳມື້ບາມື້, ພາຍຫຼັງ 5 ອາທິດແມ່ນບາ 2 ມື້ຫົດເທື່ອໜຶ່ງເຮັດແບບນີ້ຕໍ່ໄປຈົນຮອດມື້ເອົາໄປປູກ ຄວນໝັ້ນຕິດຕາມຫຼັກຫຍໍ້າ ໃນໜານກ້າ ແລະ ເບົ້າເປັນປະຈຳ



ທ່ານສາມາດເບິ່ງລາຍລະອຽດຂໍ້ມູນເພີ່ມເຕີມໄດ້ທີ່ [www.Laotea.org](http://www.Laotea.org)



ວິດີໂອຫົວຂໍ້ທີ 1: ການກ້າແກ່ນຊາ



ຄູ່ມືຫົວຂໍ້ທີ 1: ການກ້າແກ່ນຊາ

ສະໜັບສະໜູນໂດຍ:

