



ພະຍາດອະຫິວາໝູ ອາຟຣິກາ ຂ້າໝູ

ພະຍາດ ອະຫິວາໝູ ອາຟຣິກາ ບໍ່ເປັນອັນຕະລາຍ ສໍາລັບຄົນ ແຕ່ຈະເຮັດໃຫ້ ໝູທີ່ທ່ານລ້ຽງ ແລະ ໝູປ່າຕາຍ. ໃນປັດຈຸບັນ ຍັງບໍ່ທັນມີ ວັກຊີນ ປ້ອງກັນພະຍາດດັ່ງກ່າວ. ໄວຮັດ ມີຄວາມຕ້ານທານສູງ ຕໍ່ສະພາບແວດລ້ອມ ແລະ ຢູ່ໃນ ຜະລິດຕະພັນໝູ ທີ່ຕິດເຊື້ອ. ຖ້າພວກເຮົາບໍ່ລະວັງ ຈະເຮັດໃຫ້ພະຍາດແຜ່ລະບາດຢ່າງໄວ.

ພະຍາດອະຫິວາໝູ ອາຟຣິກາ



ຫຼັກການ ຮັກສາຄວາມປອດໄພ

ທາງຊີວະພາບ ຕົ້ນຕໍ ເພື່ອປ້ອງກັນ ຟາມໝູ ຂອງທ່ານ ແລະ ຟາມໃກ້ຄຽງ



ການປ້ອງກັນ ແລະ ຈຳກັດ

ສ້າງ ແລະ ຮັກສາ ສິ່ງກົດຂວາງ ແລະ ປ້ອງກັນ ບໍ່ໃຫ້ມີການແຜ່ເຊື້ອ ຈາກຄົນ, ສັດ ແລະ ທາງວັດຖຸ. ຖ້າເຮັດໄດ້ດີ ກໍ່ຈະບໍ່ມີການປົນເປື້ອນ ແລະ ເກີດມີພະຍາດ.



ເຂົ້າມາຈາກທາງເຂົ້າຟາມ. ຮັກສາ ບໍລິເວນອອ້ມຟາມ ແລະ ບ່ອນເກັບມ້ຽນ ອາຫານ ແລະ ນໍ້າ ບໍ່ໃຫ້ໝູປ່າເຂົ້າມາໄດ້.



ເຂົ້າມາຈາກ ຄຸ້ມຄອງ ພະນັກງານ ແລະ ຜູ້ມາຢ້ຽມຢາມຟາມ.



ຄຸ້ມຄອງການນໍາເອົາໝູເຂົ້າມາຟາມ ໂດຍຜ່ານມາດຕະການ ກັກກັນສັດ ໃຫ້ໝັ້ນໃຈວ່າໝູບໍ່ມີເຊື້ອພະຍາດ ແລ້ວຈຶ່ງນໍາເຂົ້າມາຟາມ

ຄວາມສະອາດ ແລະ ການຂ້າເຊື້ອ.

ພາຫານະ ແລະ ສິ່ງຕ່າງໆ ເຊັ່ນ: ລົດ, ເຄື່ອງມືອຸປະກອນ ທີ່ເຂົ້າມາ ຫຼື ອອກຈາກຟາມ ຈະຕ້ອງໄດ້ຮັບການທໍາຄວາມສະອາດ ແລະ ຂ້າເຊື້ອ ເພື່ອ ລ້າງສິ່ງເປື້ອນ ແລະ ຂ້າເຊື້ອພະຍາດທີ່ປົນເປື້ອນມາ.



ອາບນໍ້າ ຫຼື ລ້າງມື ກ່ອນ ແລະ ຫຼັງ ເຂົ້າຟາມໝູ



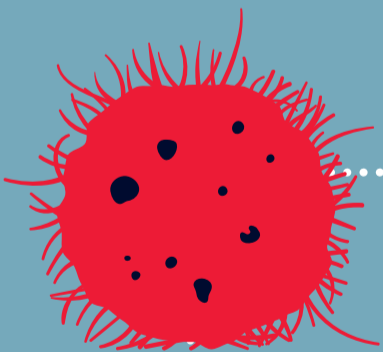
ໃສ່ເກີບໂບກ ແລະ ນຸ່ງເຄື່ອງທີ່ເໝາະສົມ



ລ້າງລົດ ແລະ ເກີບ. ສໍາຄັນຕ້ອງລ້າງສິ່ງເປື້ອນ ອອກກ່ອນຂ້າເຊື້ອ



ລ້າງ ແລະ ຂ້າເຊື້ອ ຄອກສັດ ຫຼັງຈາກຂາຍໝູອອກ



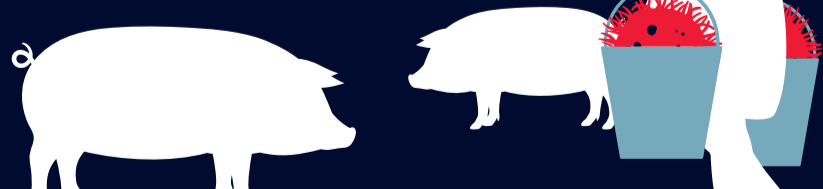
ໃຫ້ນໍາໃຊ້ຢາຂ້າເຊື້ອ ທີ່ຜ່ານການຮັບຮອງ

ໃຫ້ປະຕິບັດຕາມຄໍາແນະນໍາ ທາງດ້ານອັດຕາສ່ວນ ແລະ ເວລາ ໃນການໃຊ້



ວິທີການໃຫ້ອາຫານ

ຫ້າມບໍ່ໃຫ້ ນໍາໃຊ້ເສດອາຫານ ຈາກເຮືອນຄົວ ຫຼື ຮ້ານອາຫານ ທີ່ບໍ່ໄດ້ຕົ້ມກ່ອນ



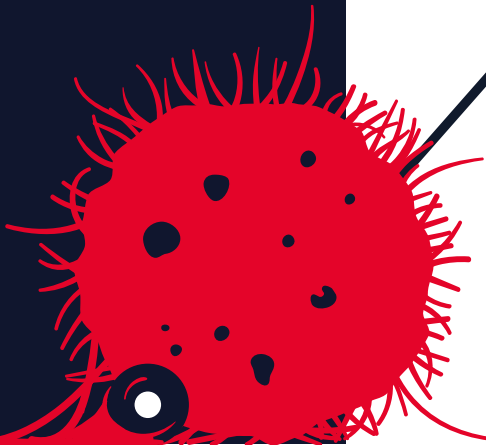
ພະຍາດ ອະຫິວາໝູ
ອາຟຣິກາຂ້າໝູ



ພະຍາດ
ອະຫິວາໝູ ອາຟຣິກາ
ຂ້າໝູ

×
ຜູ້ເດີນທາງ ແລະ
ນັກທ່ອງທ່ຽວ

ຢ່າເປັນ ຜູ້ນຳ
ເອົາເຊື້ອພະຍາດ
ໝູທີ່ເປັນອັນຕະລາຍ
ໄປແຜ່ຂະຫຍາຍ



WORLD ORGANISATION FOR ANIMAL HEALTH
Protecting animals, preserving our future

ອະທິວາໝູ ອາຟຣິກາ



ເປັນພະຍາດຕິດຕໍ່ ທີ່ເປັນອັນຕະລາຍ ສໍາລັບ ໝູທີ່ທ່ານລ້ຽງ
ແລະ ໝູປ່າ. ເຖິງແມ່ນ ບໍ່ເປັນອັນຕະລາຍສໍາລັບຄົນ ແຕ່
ຈະສ້າງຜົນເສຍຫາຍ ທາງດ້ານເສດຖະກິດຢ່າງຫຼວງຫຼາຍ.
ໃນປັດຈຸບັນ ຍັງບໍ່ທັນມີ ວັກຊີນ ປ້ອງກັນພະຍາດດັ່ງກ່າວ.

ເວລາເດີນທາງພາຍໃນປະເທດ ຫຼື ໄປຕ່າງປະເທດ ໂດຍທາງລົດ,
ລົດເມ, ເຄື່ອງບິນ, ລົດໄຟ, ທາງເຮືອ

ຈົ່ງຢ່າເປັນຜູ້ ທີ່ນໍາເອົາ ເຊື້ອພະຍາດ ໄປແຜ່ຂະຫຍາຍ

ຂໍ້ຄວນລະວັງ



ບໍ່ໃຫ້ຖືເອົາຊີ້ນໝູ ຫຼື
ຜະລິດຕະພັນໝູໄປນໍາ.
ຖ້າເອົາໄປ ກໍ່ຕ້ອງໄດ້ແຈ້ງ
ເຈົ້າໜ້າທີ່ກ່ຽວຂ້ອງ



ບໍ່ໃຫ້ໄປຢ້ຽມຢາມຟາມ
ຖ້າບໍ່ຈໍາເປັນ



ຖ້າທ່ານ ເຮັດວຽກ
ແລະ ພົວພັນກັບໝູ
ເປັນປະຈໍາ,
ຫ້າມບໍ່ໃຫ້ໄປລ້າໝູປ່າ

For more information:
www.oie.int



WORLD ORGANISATION FOR ANIMAL HEALTH
Protecting animals, preserving our future

ພະຍາດ ອະຫິວາໝູ ອາຟຣິກາ



ອະຫິວາໝູ ອາຟຣິກາ ເປັນພະຍາດຕິດຕໍ່ ທີ່ເປັນອັນຕະລາຍ ສໍາລັບ ໝູທີ່ທ່ານລ້ຽງ ແລະ ໝູປ່າ. ໃນປັດຈຸບັນ ຍັງບໍ່ທັນມີ ວັກຊີນ ປ້ອງກັນພະຍາດດັ່ງກ່າວ. ເຖິງ ແມ່ນ ບໍ່ເປັນອັນຕະລາຍສໍາລັບຄົນ ແຕ່ ຈະສ້າງຜົນເສຍຫາຍ ທາງດ້ານ ເສດຖະກິດຢ່າງຫຼວງຫຼາຍ.

ໃຊ້ມາດຕະການປ້ອງກັນ ຢູ່ໃນຟາມ ແລະ ຢູ່ຕະຫຼາດ ເພື່ອປ້ອງກັນໝູຂອງ ທ່ານ ແລະ ໝູເພື່ອນບ້ານ

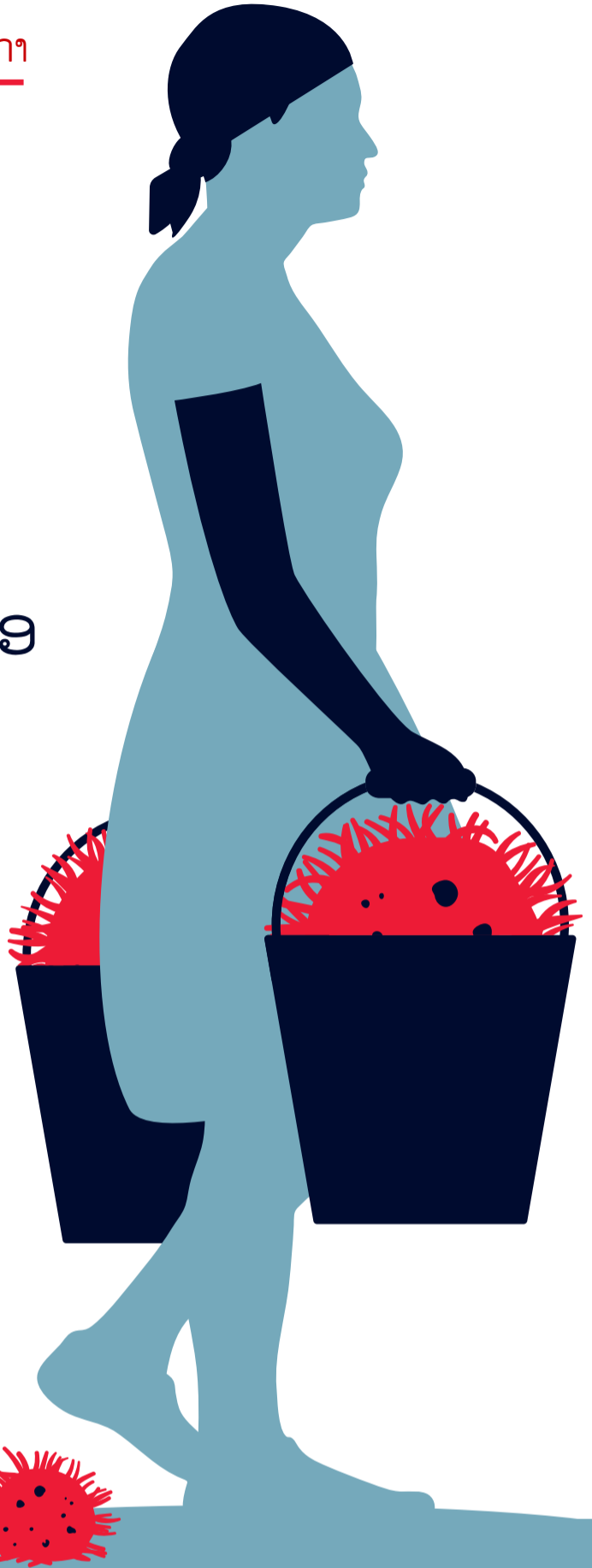
ຢ່າເປັນຜູ້ແຜ່ຂະຫຍາຍ ເຊື້ອພະຍາດ



ພະຍາດ ອະຫິວາໝູ ອາຟຣິກາ ຂ້າໝູ

× ຜູ້ລ້ຽງໝູ

ຢ່າເປັນພາຫະນໍາເຊື້ອ ພະຍາດໝູ ທີ່ເປັນອັນຕະລາຍ



ປະຕິບັດຫຼັກການປ້ອງກັນໄວ້ກ່ອນ ເປັນສໍາຄັນ



ແຈ້ງບອກເຈົ້າໜ້າທີ່ສັດຕະວະແພດ ກ່ຽວກັບ ການຕາຍ ຫຼື ອາຫານຂອງສັດ ທີ່ສົງໄສ



ປະຕິບັດຫຼັກການ ສຸຂະອະນາໄມ ຢູ່ໃນຟາມ ແລະ ຢູ່ຕະຫຼາດ



ຫ້າມບໍ່ໃຫ້ ນໍາໃຊ້ເສດອາຫານ ຈາກເຮືອນຄົວ, ຮ້ານອາຫານ ທີ່ມີຊື່ນ ທີ່ບໍ່ທັນໄດ້ຕົ້ມກ່ອນ ມາເປັນອາຫານໝູ



ປ້ອງການການສໍາພັດໝູປ່າ ໂດຍກົງ ແລະ ທາງອ້ອມ. ປະຕິບັດມາດຕະການກັກກັນສັດ ເວລານໍາເອົາໝູໃໝ່ ເຂົ້າມາລ້ຽງໃນຟາມ



ທໍາຄວາມສະອາດ ແລະ ຂ້າເຊື້ອ ອຸປະກອນ ທີ່ທ່ານ ນໍາໃຊ້ ຮ່ວມກັນກັບຟາມອື່ນ ແລະ ນັກລ້າໝູປ່າ



ປ້ອງກັນ ບໍ່ໃຫ້ຄົນມາຢ້ຽມຢາມ ແລະ ສໍາພັດໂດຍກົງ ແລະ ທາງອ້ອມກັບໝູ ໃນຟາມຂອງຕົນ ໂດຍທີ່ບໍ່ຈໍາເປັນ



ຖ້າທ່ານອາໄສຢູ່ໃນເຂດທີ່ມີການ ລະບາດພະຍາດ:

- ບໍ່ໃຫ້ເຄື່ອນຍ້າຍສັດ ແລະ ຜະລິດຕະພັນ ທີ່ເຮັດເອງ ຈາກໝູໃນຟາມ ແລະ ໝູປ່າ.
- ບໍ່ໃຫ້ຂ້າສັດຢູ່ບ້ານຂອງຕົນເອງ.
- ຂຶ້ນທະບຽນຟາມ ແລະ ໝູຂອງ ຕົນທີ່ມີກັບເຈົ້າໜ້າທີ່ ສັດຕະວະແພດ

For more information:
www.oie.int/asf



WORLD ORGANISATION FOR ANIMAL HEALTH
Protecting animals, preserving our future

ພະຍາດ ອະຫິວາໝູ ອາຟຣິກາ



ພະຍາດ
ອະຫິວາໝູ ອາຟຣິກາ
ຂ້າໝູ

ອະຫິວາໝູ ອາຟຣິກາ ເປັນພະຍາດ ຕິດຕໍ່ ທີ່ເປັນອັນຕະລາຍ ສໍາລັບ ໝູທີ່ທ່ານລ້ຽງ ແລະ ໝູປ່າ. ໃນ ປັດຈຸບັນ ຍັງບໍ່ທັນມີ ວັກຊີນ ປ້ອງກັນພະຍາດດັ່ງກ່າວ. ເຖິງແມ່ນ ບໍ່ເປັນອັນຕະລາຍສໍາລັບຄົນ ແຕ່ ຈະສ້າງຜົນເສຍຫາຍ ທາງດ້ານ ເສດຖະກິດຢ່າງຫຼວງຫຼາຍ.

ໃນນາມທີ່ເປັນນັກລ້າສັດ, ທ່ານ ມີໂອກາດທີ່ຈະປ້ອງກັນໄດ້ກ່ອນ ຜູ້ອື່ນ ແລະ ຕ້ອງມີຄວາມ ຮັບຜິດຊອບ

ຢ່າໄດ້ນໍາເອົາເຊື້ອພະຍາດ ມາແຜ່ຂະຫຍາຍ

×
ນັກລ້າສັດ
ຈຶ່ງຢ່າເປັນຜູ້
ທີ່ນໍາເອົາເຊື້ອ
ພະຍາດມາ
ແຜ່ຂະຫຍາຍ



ຈຶ່ງປະຕິບັດ ວິທີປ້ອງກັນລວມດັ່ງນີ້:



ທໍາຄວາມສະອາດ ແລະ ຂ້າເຊື້ອ ເຄື່ອງມື ອຸປະກອນ ຢູ່ກັບທີ່



ທໍາຄວາມສະອາດ ແລະ ຂ້າເຊື້ອ ສັດທີ່ລ້າໄດ້ ກ່ອນອອກຈາກສະຖານທີ່



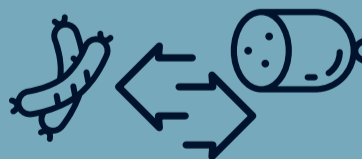
ບໍ່ໃຫ້ໄປຍ້ຽມຢາມຟາມຟາມ ຖ້າບໍ່ຈໍາເປັນ



ຄົວໝູປ່າທີ່ຍິງໄດ້ ຢູ່ສະເພາະເຂດທີ່ກໍານົດ ໃຫ້ເທົ່ານັ້ນ



ຫ້າມເອົາອາຫານ ໃຫ້ໝູປ່າ



ບໍ່ໃຫ້ແບ່ງປັນ ຜະລິດຕະພັນ ທີ່ເຮັດຈາກສັດ ທີ່ລ້າມາໄດ້ ຫຼື ບໍ່ໃຫ້ເອົາໄປເກືອສັດ



- ໃຫ້ລາຍງານ ຈໍານວນໝູປ່າ ທີ່ຕາຍ ແລະ ຕິດພະຍາດ ໃຫ້ເຈົ້າໜ້າທີ່ ສັດຕະວະແພດ
- ເຄົາລົບ ຂໍ້ກໍານົດການຫ້າມລ້າສັດ ທີ່ອອກໂດຍເຈົ້າໜ້າທີ່
- ຖ້າທ່ານ ເຮັດວຽກ ແລະ ພົວພັນກັບໝູ ເປັນປະຈໍາ, ຫ້າມບໍ່ໃຫ້ໄປລ້າໝູປ່າ

For more information:
www.oie.int/asf



WORLD ORGANISATION FOR ANIMAL HEALTH
Protecting animals, preserving our future

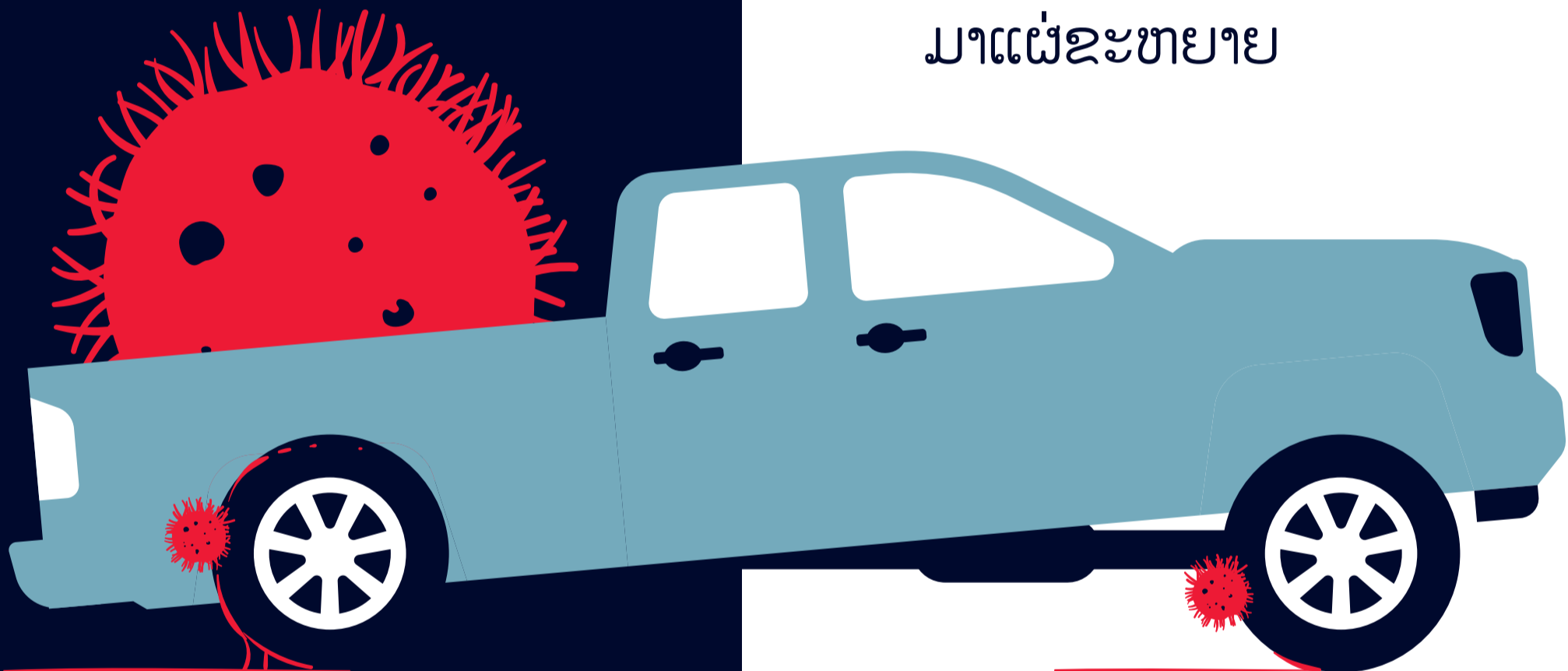


ພະຍາດ ອະຫິວາໝູ ອາຟຣິກາ



ອະຫິວາໝູ ອາຟຣິກາ ເປັນພະຍາດຕິດຕໍ່ ທີ່ເປັນອັນຕະລາຍ ສໍາລັບ ໝູທີ່ທ່ານລ້ຽງ ແລະ ໝູປ່າ. ໃນປັດຈຸບັນ ຍັງບໍ່ທັນມີ ວັກຊີນ ປ້ອງກັນພະຍາດດັ່ງກ່າວ. ເຖິງແມ່ນ ບໍ່ເປັນອັນຕະລາຍສໍາລັບ ຄົນ ແຕ່ ຈະສ້າງຜົນເສຍຫາຍ ທາງດ້ານເສດຖະກິດຢ່າງຫຼວງຫຼາຍ. ຕ້ອງມີມາດຕະການປ້ອງກັນຢ່າງເຂັ້ມງວດ ຢູ່ໃນຟາມ

ເພື່ອປ້ອງກັນຟາມຕົນເອງ ແລະ ຟາມໃກ້ຄຽງ



ພະຍາດ
ອະຫິວາໝູ ອາຟຣິກາ
ຂ້າໝູ

× ຟາມລ້ຽງໝູ ເພື່ອການຄ້າ

ຈົ່ງຢ່າເປັນຜູ້
ທີ່ນໍາເອົາ
ເຊື້ອພະຍາດ
ມາແຜ່ຂະຫຍາຍ

ຈົ່ງປະຕິບັດວິທີປ້ອງກັນລວມດັ່ງນີ້:



ແຈ້ງກໍລະນີ
ສົງໄສທີ່ມີສັດຕາຍ
ຫຼື ອາການ ຕໍ່ເຈົ້າໜ້າທີ່
ສັດຕະວະແພດ



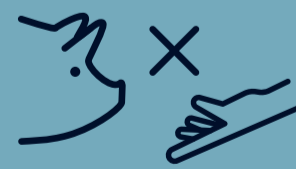
ທໍາຄວາມສະອາດ ແລະ
ຂ້າເຊື້ອ ເຄື່ອງມື ອຸປະກອນ
ທີ່ນໍາເຂົ້າມາໃຊ້ ຫຼື ຈະນໍາອອກໄປ



ຮັບປະກັນໃຫ້ພະນັກງານທຸກຄົນ
ແລະ ຜູ້ມາຢ້ຽມຢາມ ຮູ້ຈັກຫຼັກການ
ຄວາມປອດໄພ ທາງຊີວະພາບ



ປ້ອງກັນບໍ່ໃຫ້ມີການສໍາພັດ
ກັບໝູປ່າ ທັງທາງກົງ
ແລະ ທາງອ້ອມ
ປະຕິບັດມາດຕະການກັກກັນສັດ
ຕໍ່ໝູໃໝ່ ທີ່ນໍາເຂົ້າມາໃນຟາມ



ຫ້າມບໍ່ໃຫ້ ນໍາໃຊ້ເສດອາຫານ
ຈາກເຮືອນຄົວ, ຮ້ານອາຫານ
ທີ່ມີຊື່ນ ທີ່ບໍ່ທັນໄດ້ຕົ້ມກ່ອນ
ມາເປັນອາຫານໝູ

For more information:
www.oie.int/asf



WORLD ORGANISATION FOR ANIMAL HEALTH
Protecting animals, preserving our future

ພະຍາດ ອະຫິວາໝູ ອາຟຣິກາ



ພະຍາດ
ອະຫິວາໝູ ອາຟຣິກາ
ຂ້າໝູ



ເຈົ້າໜ້າທີ່ຄຸ້ມຄອງ
ການຂົນສົ່ງ ແລະ
ເຈົ້າໜ້າທີ່
ປະຈຳດ່ານກວດກາ



ອະຫິວາໝູ ອາຟຣິກາ ເປັນພະຍາດ ຕິດຕໍ່ ທີ່ເປັນອັນຕະລາຍ ສໍາລັບໝູ ທີ່ທ່ານລ້ຽງ ແລະ ໝູປ່າ. ໃນປັດຈຸບັນ ຍັງບໍ່ທັນມີ ວັກຊີນ ປ້ອງກັນພະຍາດ ດັ່ງກ່າວ. ເຖິງແມ່ນ ບໍ່ເປັນອັນຕະລາຍ ສໍາລັບຄົນ ແຕ່ຈະສ້າງຜົນເສຍຫາຍ ທາງດ້ານເສດຖະກິດຢ່າງຫຼວງຫຼາຍ.

ພະຍາດອາດເດີນທາງຈາກ ພາກພື້ນໜຶ່ງ ຫຼື ປະເທດໜຶ່ງ ໄປອີກພາກພື້ນ ແລະ ປະເທດອື່ນ ຖ້າມີຄົນ ນໍາເອົາ ໝູທີ່ຕິດເຊື້ອ ຫຼື ຜະລິດຕະພັນຈາກໝູ ຫຼື ເຄື່ອງນຸ່ງ ທີ່ມີເຊື້ອພະຍາດ

ຈົ່ງປ້ອງກັນການ ແຜ່ຂະຫຍາຍເຊື້ອພະຍາດ

ຢ່າເບິ່ງຂ້າມ
ພະຍາດໝູ
ທີ່ເປັນອັນຕະລາຍ
ຮ້າຍແຮງ

ຈົ່ງເພີ່ມຄວາມລະມັດລະວັງຂອງທ່ານ



ຊອກຮູ້ຂໍ້ມູນ ກ່ຽວກັບ
ອະຫິວາໝູອາຟຣິກາ ທີ່
ກຳລັງລະບາດຢູ່ປະເທດຕ່າງໆ



ກວດກາຜູ້ເດີນທາງ
ທີ່ນໍາເອົາສັດ ແລະ ຜະລິດຕະພັນ
ຈາກສັດ ທີ່ກັບມາຈາກປະເທດ
ທີ່ມີ ພະຍາດລະບາດ



ສິ່ງຜະລິດຕະພັນກ່ຽວຂ້ອງ
ໄປທໍາລາຍ

For more information:
www.oie.int/asf



WORLD ORGANISATION FOR ANIMAL HEALTH
Protecting animals, preserving our future



ພະຍາດ ອະຫິວາໝູ ອາຟຣິກາ



ອະຫິວາໝູ ອາຟຣິກາ ເປັນພະຍາດ ຕິດຕໍ່ ທີ່ເປັນອັນຕະລາຍ ສໍາລັບ ໝູທີ່ທ່ານລ້ຽງ ແລະ ໝູປ່າ. ໃນ ປັດຈຸບັນ ຍັງບໍ່ທັນມີ ວັກຊີນ ປ້ອງກັນພະຍາດດັ່ງກ່າວ. ເຖິງແມ່ນ ບໍ່ເປັນອັນຕະລາຍສໍາລັບ ຄົນ ແຕ່ ຈະສ້າງຜົນເສຍຫາຍ ທາງດ້ານ ເສດຖະກິດຢ່າງຫຼວງຫຼາຍ.

ໃນເວລາເດີນທາງ ຢູ່ພາຍໃນ ຫຼື ໄປຕ່າງ ປະເທດ ໂດຍທາງລົດ, ທາງລົດໄຟ, ທາງນໍ້າ, ທາງເຮືອບິນ

ຢ່າໄດ້ນໍາເອົາເຊື້ອ ພະຍາດໄປແຜ່ຂະຫຍາຍ



ພະຍາດອະຫິວາໝູ ອາຟຣິກາ

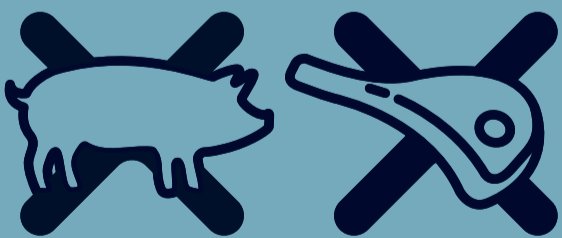
ຂ້າໝູ

✗ ຜູ້ເດີນທາງ

ຈົ່ງຢ່າເປັນຜູ້ ທີ່ນໍາເອົາ ເຊື້ອພະຍາດ ໄປແຜ່ຂະຫຍາຍ



ທ່ານຕ້ອງມີວິທີປ້ອງກັນ



ບໍ່ໃຫ້ຖືເອົາຊີ້ນໝູ ຫຼື ຜະລິດຕະພັນໝູໄປນໍາ. ຖ້າເອົາໄປ ກໍຕ້ອງໄດ້ແຈ້ງ ເຈົ້າໜ້າທີ່ກ່ຽວຂ້ອງ



ບໍ່ໃຫ້ໄປຢ້ຽມຢາມຟາມ ຖ້າບໍ່ຈໍາເປັນ



ຖ້າທ່ານ ເຮັດວຽກ ແລະ ພົວພັນກັບໝູ ເປັນປະຈໍາ, ຫ້າມບໍ່ໃຫ້ໄປລ້າໝູປ່າ

For more information:
www.oie.int/asf



WORLD ORGANISATION FOR ANIMAL HEALTH
Protecting animals, preserving our future