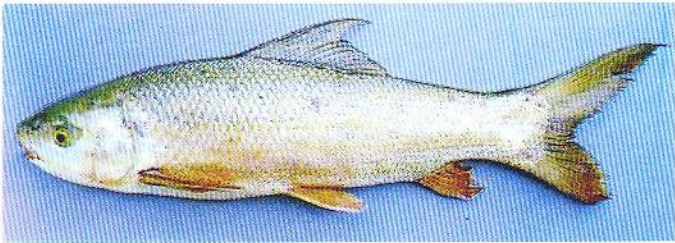


ກະຊວງກະສິກຳ ແລະ ປ່າໄມ້
ສະຖາບັນຄົ້ນຄວ້າກະສິກຳ ແລະ ປ່າໄມ້
ສູນຄົ້ນຄວ້າການປະມົງ

ບົດແນະນຳການລ້ຽງ ແລະ ຂະຫຍາຍພັນປາພອນ *Cirrhinus microlepis*



ປາພອນແມ່ນປາພື້ນເມືອງຊະນິດໜຶ່ງທີ່ມີແຫຼ່ງກຳເນີດ ແລະ ພົບເຫັນຫຼາຍໃນແມ່ນ້ຳຂອງພາກໃຕ້ຂອງ ສປປ ລາວ, ບໍລິເວນ ເຂດທີ່ງຸ່ມນ້ຳຖ້ວມ, ປະເທດກຳປູເຈຍ ແລະ ພາກໃຕ້ ສສ ຫວຽດນາມ.

ປາພອນວາງໄຂ່ແມ່ນເຄີຍພົບເຫັນໃນແມ່ນ້ຳຂອງບໍລິເວນ ເຂດບ້ານດອນແດງ, ເມືອງ ປະທຸມພອນ ແຂວງ ຈຳປາສັກພາຍ ຫລັງ ວາງໄຂ່ຕາມທຳມະຊາດແລ້ວໄຂ່ຈະໄຫຼໄປຕາມກະແສນ້ຳແລະ ເບາະ ອອກເປັນໂຕ, ປາພອນນ້ອຍທີ່ລອດຕາຍຈະ ລ່ອງ ລອຍໂຮມກັນຕາມ ແກ້ງເຂດປ່ານ້ຳຖ້ວມເຖິງໃນເຂດພາກໃຕ້ຂອງ ສປປ ລາວ ແລະ ພາກ ໜືອ ຂອງກຳປູເຈຍຕາມລຳແມ່ນ້ຳຂອງ ໃນຊ່ວງ ເດືອນ ມີນາ ປາຈະ ມາເພື່ອຊອກຫາແຫຼ່ງອາຫານຕາມແມ່ນ້ຳຂອງ ແລະ ສາຂາຈົນຮອດ ລະຫວ່າງ ເດືອນ ກໍລະກົດ ຫາ ເດືອນສິງຫາປາພອນຈະໃຫ້ໄຂ່.

1. ລັກສະນະພິເສດຂອງປາພອນ

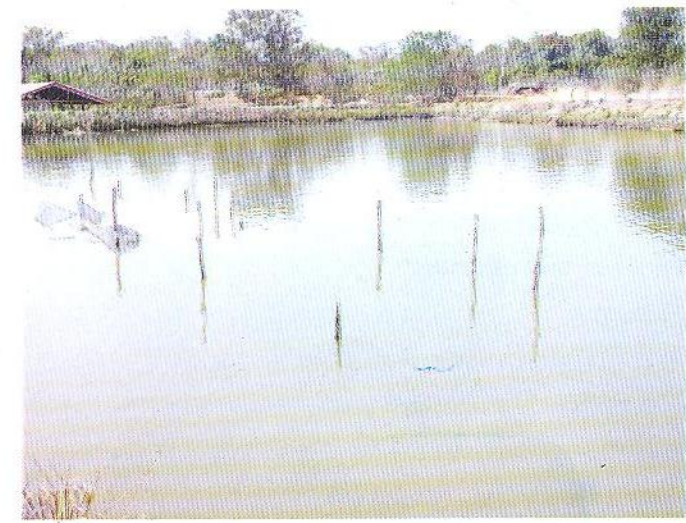
ເປັນປາທີ່ມີ ລັກສະນະຄ້າຍ ຄື ປາສ້ອຍແຕ່ມີຂະໜາດໃຫຍ່ ກວ່າ, ມີລຳໂຕຍາວກົມ, ຫົວຄ່ອນຂ້າງກ້ວາງ ແລະ ສັ້ນ, ບໍ່ມີໜວດ, ເກັດ ມີສີຂາວ ປົນສີທອງ, ສີນ້ຳເງິນ ແລະ ອົມຂຽວເລັກ ນ້ອຍ, ຄືປາພອນມີ ສີຂົມພູ ອອກແດງ, ປາຊະນິດນີ້ ມັກກິນຈຳພວກໂຮນນ້ຳສັດ, ພືດໃນນ້ຳ, ເທົາ, ໂຄນນ້ຳເປັນຫຼັກ. ນອກຈາກນັ້ນຍັງກິນຈຳພວກແມງໄມ້ຊະນິດ ຕ່າງໆ, ປາພອນບໍ່ມີຄວາມທົນທານຕໍ່ອາກາດໜາວເຢັນ.



ລັກສະນະເພດຜູ້ ແລະ ເພດແມ່ຂອງປາພອນ

2. ການລ້ຽງຫອມປາພໍ່ແມ່ພັນ

ການກະກຽມໜອງ: ອະນາໄມໜອງໂດຍ ການປ່ອຍນ້ຳອອກ ຂ້າເຊື້ອດ້ວຍປູນຂາວໃນອັດຕາ 500 ກະລາມຕໍ່ໄລ່ ໜອງທີ່ສາມາດ ລ້ຽງໄດ້ຄວນມີຂະໜາດ 750 - 800 ຕາແມັດ, ໃສ່ຝຸ່ນວິທະຍາສາດ (ປຸ່ຍ) ຫຼື ຝຸ່ນຄອກເພື່ອຊ່ວຍ ສ້າງເປັນອາຫານເສີມເໝືອນກັນກັບ ການລ້ຽງປາທົ່ວໄປ.



ລັກສະນະຂອງໜອງລ້ຽງປາພອນ

ປາພໍ່ແມ່ພັນທີ່ນຳມາລ້ຽງຫອມຄວນມີອາຍຸ 3 ປີ ຂຶ້ນໄປຈຶ່ງ ສາມາດນຳມາປະສົມພັນທຽມໄດ້. ອາຫານທີ່ເກືອບແມ່ນອາຫານປາ ດູກທີ່ມີ ໄປຮເຕອິນປະມານ 30% ໃຫ້ໃນອັດຕາ 2% ຂອງນ້ຳໜັກ ປາຕໍ່ວັນ, ໃຫ້ອາຫານເສີມ ດ້ວຍໜັງຄວາຍ ແຫ້ງ, ຫຍ້າອ່ອນ, ເທົາ, ເຂົ້າງອກ, ຖົ່ວງອກ ແລະ ວິຕາມິນຈຳພວກ A,E,C, ເພື່ອໃຫ້ການສ້າງ ຮວຍໄຂ່ ແລະ ຕ່ອມນ້ຳເຊື້ອ ພ້ອມດຽວກັນນັ້ນ ໃຫ້ມີການປຸງນຳເຂົ້າ ອອກຢ່າງສະຫມ່ຳສະເໝີເພື່ອ ກະຕຸ້ນ ໃຫ້ປາມີສຸຂະພາບ ແຂງແຮງ ແລະ ພ້ອມທີ່ຈະກາຍເປັນ ພໍ່ແມ່ ພັນທີ່ດີ ແລະ ມີຄຸນນະພາບ.



Living Aquatic Resources
Research Center (LARReC)



Aquaculture of Indigenous
Mekong fish species (AIMS)

ບ້ານຊຸນຕາທ່າ, ເມືອງສີໂຄດຕະບອງ, ນະຄອນວຽງຈັນ, ສປປລາວ
ໂທ: (856 21) 215015, ແຟກ:(856 21) 214855, ຕູ້ ປ.ນ 9108.
E-mail: larrec@laopdr.com

3. ການປະສົມພັນ ແລະ ການຟັກໄຂ່ປາ

ໃນການ ປະສົມພັນທຸກຊື່ທຳອິດ ແມ່ນນຳໃຊ້ ຢາຊຸບປຣີ ເຟັກ, ສັກຄັງທຳອິດ 0,5 ຊີຊີ (ຢາປະສົມນ້ຳກັນແລ້ວ) ປະສົມກັບຢາ ໂມຕິລຽມເຄິ່ງເມັດ/ປາແມ່ 1 ກິໂລ ແລະ ຄັງທິ ສອງ 0,3 ຊີຊີ /ປາແມ່ 1 ກິໂລ, ສຳລັບປາຜູ້ ສັກຄັງດຽວ 0, 2 ຊີຊີ/ປາຜູ້ 1 ກິໂລ -ໃນເວລາສັກ ຄັງທິສອງໃຫ້ປາແມ່ ແລ້ວປ່ອຍໃຫ້ປາ ຜູ້ ແລະ ປາແມ່ປະສົມພັນ ກັນ ເອງ ໃນອັດຕາສ່ວນ 1/3. ການໃຊ້ຕ່ອມໄຕ້ສະໝອງຄັງທິໜຶ່ງແມ່ນ 0,5 ໂດສ ຄັງທິສອງ 1,5 ໂດສ/ປາແມ່ 1 ກິໂລກໍໄດ້ຜົນເຊັ່ນດຽວກັນ. ການນຳໃຊ້ຢາໂອວາປຣິມສັກຄັງທິໜຶ່ງ ແມ່ນ 0,7 ຊີຊີ ສັກເຊັ່ນດຽວ ກັນ ສ່ວນປາຜູ້ສັກ 0,2 ຊີຊີ/ປາແມ່ 1 ກິໂລ ສຳລັບປາຜູ້ ແມ່ນສັກຈຳ ນວນເຄິ່ງໜຶ່ງ ທີ່ໃຊ້ກັບ ປາແມ່, ປາຈຳນວນໜຶ່ງຈະວາງໄຂ່ເອງ ແລະຈຳນວນໜຶ່ງແມ່ນເອົາຂຶ້ນມາຮິດໄຂ່ປະສົມກັບນ້ຳເຊື້ອໃນ ອັດຕາສ່ວນປາຜູ້ ແລະ ປາແມ່ 1 ຕໍ່ 2 ໂຕເຫັນວ່າໄດ້ຮັບຜົນສຳເລັດ ດີພໍສົມຄວນ.

ປາພອນຂະໜາດ 1 ກິໂລກະລາມສາມາດໃຫ້ໄຂ່ໄດ້ໂດຍ ສະເລັຍປະມານ 100.000 ໜ່ວຍໄຂ່ປາພອນເປັນໄຂ່ປະເພດເຄິ່ງ ຈົມເຄິ່ງລອຍຂະໜາດຂອງໄຂ່ມີເສັ້ນຜ່າກາງ 2 ມິນລິແມັດ ຊຶ່ງໄຂ່ປາ ຈະແຕກເປັນໂຕໂດຍໃຊ້ເວລາປະມານ 12-17 ຊົ່ວໂມງ ໃນອຸນຫະ ພູມນ້ຳປະມານ 25 - 26 ອົງສາເຊ ປາພອນ ທີ່ທຳການຟັກໄຂ່ໃສ່ ລະບົບນ້ຳໝູນວຽນແມ່ນມີອັດຕາການແຕກອອກສູງ.



ການຮິດເອົາໄຂ່ປາພອນເພື່ອໄປປະສົມພັນ

4. ການອະນຸບານ ແລະ ລ້ຽງເປັນປາຂຶ້ນ

ກະກຽມໜອງໂດຍຫວ່ານປູນຂາວ 200 ກິໂລກະລາມຕໍ່ເຮັກຕາ ແລະ ໃສ່ຝຸ່ນຄອກ (ຂີ້ໄກ່) ປະມານ 500 ກິໂລກະລາມຕໍ່ເຮັກຕາ ການ ອະນຸບານລູກປາພອນໂດຍປ່ອຍລ້ຽງໃນອັດຕາປ່ອຍ 200ໂຕຕໍ່ຕາແມັດ ໃນໄລຍະ 1 ເດືອນ ນຳໃຊ້ອາຫານທີ່ມີໂປຣເຕອິນປະມານ 30%, ພາຍ ທັງຈາກລ້ຽງ 45 ວັນ ແລ້ວ ລູກປາ ຈະມີນ້ຳໜັກ 0,7 ກະລາມ ແລະ ຍາວເຖິງ3,5 ຊັງຕີແມັດ, ຈາກນັ້ນຈຶ່ງລ້ຽງເປັນປາຮາມ ໃຊ້ເວລາ ລ້ຽງ 3 ເດືອນ ປາຈະມີ ນ້ຳໜັກ 15 -20 ກະລາມ ໄລຍະລ້ຽງປີທຳອິດ ປາ ພອນຈະມີການຈະເລີນເຕີບໂຕຊ້າກ່ວາປີຕໍ່ໄປນ້ຳໜັກສະເລັຍມີພຽງ 200 - 300 ກະລາມຖ້າລ້ຽງໃນເງື່ອນໄຂດີມີອາຫານພຽງພໍໄລຍະ 1 ປີ ປາຈະມີນ້ຳໜັກແຕ່ 1 ກິໂລ ຂຶ້ນໄປອີກ. ຢູ່ແຂວງ ຈຳປາສັກປາພອນໄດ້ ນຳມາລ້ຽງ ແບບປະສົມປະສານຂອງຊາວກະສິກອນຮ່ວມກັບສັດ (ໝູ, ໄກ່ ແລະ ເປັດ) ແມ່ນມີການຈະເລີນເຕີບໂຕໄດ້ດີ (ອາຍຸ 1 ປີ ໄດ້ 500 - 600 ກຣາມ).



ລູກປາພອນທີ່ມີອາຍຸໄດ້ 6 ເດືອນ

ສິ່ງທີ່ຄວນເອົາໃຈໃສ່

- ຕິດຕາມກວດກາ ເບິ່ງຄຸນນະພາບຂອງນ້ຳ, ຮັກສາລະດັບນ້ຳໃນ ໜອງໃຫ້ອາຫານພຽງພໍ.
- ບໍ່ຄວນລ້ຽງໃນໜອງອະນຸບານເກີນ 2 ເດືອນ.
- ໃນລະດູໜາວບໍ່ຄວນລ້ຽງໃນໜອງນ້ອຍ ແລະ ຕົ້ນ.
- ນຳໃຊ້ອາຫານທີ່ມີຢູ່ໃນທ້ອງຖິ່ນໃຫ້ຫລາຍຂຶ້ນເພື່ອຫລຸດຜ່ອນອາ ຫານສຳເລັດຮູບທີ່ມີລາຄາແພງຈະເປັນການປະຫຍັດຕົ້ນທຶນຕ່ຳ.
- ພັນທຶນຳມາລ້ຽງຄວນເປັນພັນມີຄຸນນະພາບດີ
- ຖ້າມີບັນຫາໃນການລ້ຽງຄວນປຶກສານັກວິຊາການ ແລະ ພະນັກ ງານວິຊາການກະສິກຳທີ່ກ່ຽວຂ້ອງ.



ອາຫານພຽງພໍປາມີອາຍຸໄດ້ 1 ປີຈະມີນ້ຳໜັກເຖິງ 1 ກິໂລກະລາມຂຶ້ນໄປ

ໂດຍການຮ່ວມມືກັບ :

ສູນຄົ້ນຄວ້າການປະມົງ ,
ກົມລ້ຽງສັດ ແລະ ການປະມົງ,
ສະຖານີ ລ້ຽງປາຫຼັກແປດ,
ພະແນກກະສິກຳ ແລະ ປ່າໄມ້ ແຂວງ ຈຳປາສັກ