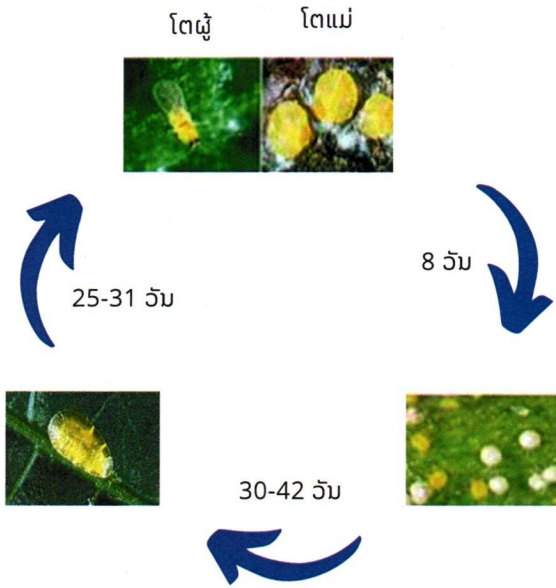


ວົງຈອນຊີວິດຂອງເພ້ຍສີຂຽວ



ພົວພັນຂໍ້ມູນເພີ່ມເຕີມໄດ້ທີ່:

ເຮືອນເລກທີ 525, ໜ່ວຍ 41, ຊັ້ນ 4 ອາຄານສີຂຽວ ບ້ານນາໄຊ, ເມືອງໄຊ
ເສດຖາ, ນະຄອນຫຼວງວຽງຈັນ, ສປປ ລາວ, ຕູ້ ປ.ນ. 9997,
www.winrock.org

ສະໜັບສະໜູນກິດຈະກຳໂດຍ:

Activity supported by:

ໂຄງການ ສ້າງຄວາມເຊື່ອມໂຍງເພື່ອຂະຫຍາຍເຄືອຂ່າຍກະສິກຳ

Creating Linkages for Expanded Agricultural Networks (CLEAN Project)



ເພ້ຍຫອຍ ສີຂຽວ

Green Coffee Scale



ສູນປ້ອງກັນພືດ, ກົມປູກຝັງ, ກະຊວງກະສິກຳ ແລະ ປ່າໄມ້

ເພັຍຫອຍສີຂຽວ ເປັນສັດຕູພືດທີ່ສໍາຄັນຂອງກາເຟ ໃນກຸ່ມພວກແມງປາກດູດ ໄລຍະທໍາອິດ ເປືອກຫຸ້ມເປັນສີຂຽວ ເປັນຮູບຄ້າຍໜ່ວຍໄຂ່ ແລະ ຕໍ່ມາສີຂຽວປົນເຫຼືອງ



ລັກສະນະການທໍາລາຍ

ທັງໂຕອ່ອນ ແລະ ໂຕແກ່ ເຂົ້າທໍາລາຍໂດຍການດູດກິນນໍ້າລ້ຽງບໍລິເວນຍອດ, ໃບອ່ອນ ແລະ ເປັນເຫດເຮັດໃຫ້ຍອດກູດ, ໃບຫຼົ່ນ, ຢຸດການຈະເລີນເຕີບໂຕ ຫາກເກີດການລະບາດໃນຊ່ວງໄລຍະທີ່ກາເຟຕິດໝາກ ຈະເຮັດໃຫ້ໝາກມີຂະໜາດນ້ອຍລົງ, ເມັດລົບ, ໝາກຫຼົ່ນ ແລະ ຜົນຜະລິດຕົກຕໍ່າ, ນອກນັ້ນເພັຍຫອຍ ຍັງຂັບຖ່າຍເທສິ່ງເສດເຫຼືອ (ຢ່ຽວ) ຂຶ້ນຄຸມໜ້າໃບ ເປັນສາເຫດເຮັດໃຫ້ເກີດລາດໍາ, ສົ່ງຜົນກະທົບເຮັດໃຫ້ການສັງເຄາະແສງຫຼຸດລົງ ແລະ ຕົ້ນກາເຟຢຸດການຈະເລີນເຕີບໂຕ.



ການລະບາດ

ລະບາດຊ່ວງອາກາດຮ້ອນ

ການປ້ອງກັນ ແລະ ກໍາຈັດ

1. ບໍ່ຄວນນໍາຕົ້ນກາເຟທີ່ມີເພັຍຫອຍໄປປູກ.
2. ອໍານາໄມພື້ນທີ່ປູກກາເຟ, ຕິດຕາມເບິ່ງຍອດ, ຕາຍອດ, ໃບອ່ອນ, ກ້ານ ຂອງກາເຟ ເປັນປະຈໍາ.
3. ເມື່ອພົບເຫັນການທໍາລາຍຂອງເພັຍ ໃຫ້ຕັດເອົາຊິ້ນສ່ວນທີ່ຖືກທໍາລາຍໄປຈູດເຜົາໄຟຖິ້ມ ແລະ ທໍາລາຍແຫຼ່ງທີ່ຢູ່ອາໄສຂອງມົດ ທີ່ເປັນພາຫະນໍາເພັຍ ຈາກຕົ້ນໜຶ່ງໄປສູ່ຕົ້ນອື່ນ.
4. ໃຊ້ນໍ້າສົ້ມຄວັນໄມ້ 20 ມິລິລິດ (ປະມານ 2 ບ່ວງແກງ) ປະສົມກັບນໍ້າ 2-3 ລິດ ແລະ ນໍ້າຢາລ້າງຈານປະມານ 2-3 ຢອດ (2-3 ບ່ວງກາເຟ) ສີດພົ່ນ ໃນໄລຍະຕອນເຊົ້າ ຫຼື ຕອນແລງ.
5. ໃຊ້ເຊື້ອລາໄຕໂຄເດີມາ 1 ກິໂລກຼາມ ປະສົມກັບຝຸ່ນອິນຊີ 50 ກິໂລກຼາມທົດນໍ້າໃຫ້ຊຸ່ມ ແລ້ວເອົາໄປນໍາໃຊ້ໜົດພາຍໃນ 1 ວັນ ເພື່ອຊ່ວຍການຈະເລີນເຕີບໂຕຂອງຕົ້ນກາເຟ.
6. ພົບການລະບາດຮ້າຍ ແຮງຄວນນໍາໃຊ້ຢາເຄມີຂ້າແມງໄມ້ ສີດພົ່ນເຊັ່ນ: ອິມິດາ ຄິປິດ (Imidacloprid) 70% ອັດຕາສ່ວນປະສົມ 4 ກຼາມ/ 20 ລິດ, ໄທອາມິໂທແຊມ (Thiamethoxam) 25% ອັດຕາສ່ວນ 4 ກຼາມ/ 20 ລິດ ສີດພົ່ນ ໃນໄລຍະຕອນເຊົ້າ ຫຼື ຕອນແລງ.