

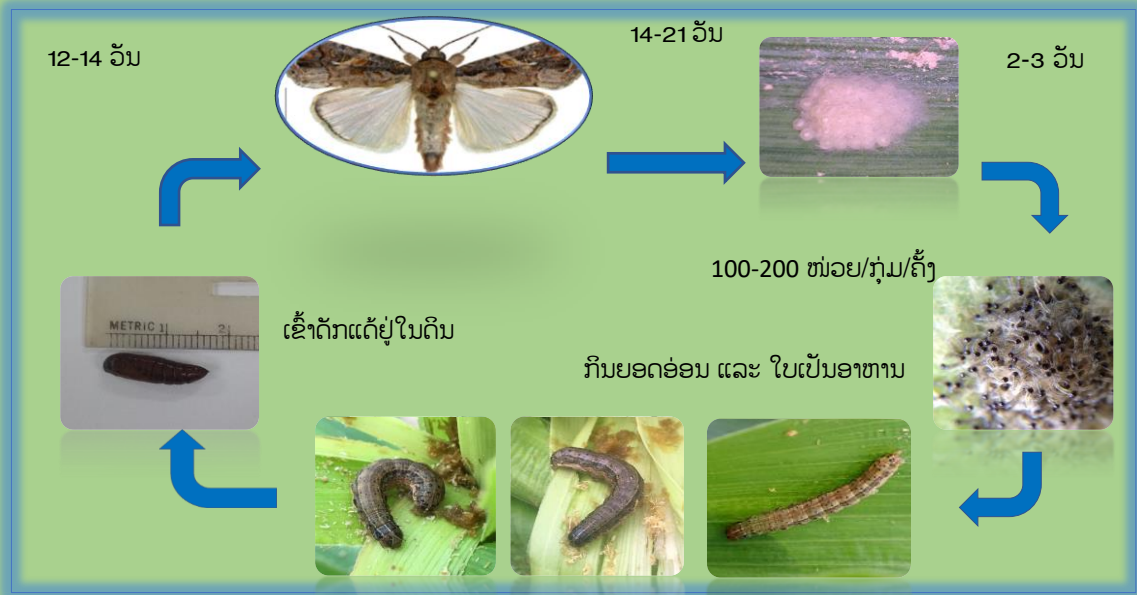


ບຶງຝຸງສາລີ ແລະ ການຈັດການແບບຍືນຍົງ

ວົງຈອນບຶງຝຸງ

ຍືນຍົງ

ການແພ່ລະບາດ



- 1** ການສ້າງເງື່ອນໄຂ ເພື່ອການປູກສາລີໃຫ້ມີຄວາມແຂງແຮງ
- ໄຖດິນຕາກແດດ 7-14 ວັນ
 - ບັບປຸງດິນ ດ້ວຍຝຸ່ນບີ້ມ ແລະ ຝຸ່ນອົງຄະທາດຊະນິດຕ່າງໆທີ່ຫາໄດ້ໃນທ້ອງຖິ່ນ
 - ປູກພືດໝູນວຽນ ແລະ ປູກພືດສະຫຼັບ
 - ນຳໃຊ້ແນວພັນ ທີ່ມີຄວາມແຂງແຮງ ແລະ ຫົນທານຕໍ່ສັດຕູພືດ
 - ເສຍຫຍ້າ ແລະ ໃສ່ຝຸ່ນ

ທາງເລືອກສູ່ການຈັດການບຶງຝຸງສາລີແບບຍືນຍົງ

- 2** ການນຳໃຊ້ກັບດັກເພື່ອຫຼຸດຜ່ອນປະຊາກອນຂອງບຶງຝຸງສາລີ
- ໃຊ້ກັບດັກກາກນ້ຳຕານ+ນ້ຳ (ກາກນ້ຳຕານ1 ສ່ວນ +ນ້ຳ 2 ສ່ວນ) ໃຊ້ 15ຈຸດ/ໄລ່
 - ນຳໃຊ້ກັບດັກແສງໄຟເພື່ອລໍ້ຈັບໂຕແກ່ 2-4ຈຸດ/ໄລ່
 - ນຳໃຊ້ກັບດັກເຟໂລໂມນ ຢ່າງໜ້ອຍ 10 ຈຸດ/ຮຕ

ກວດແກ້ໂດຍ : ທ່ານ ສິມໄຊ ສີຊານິນ
ຫົວໜ້າກົມສົ່ງເສີມກະສິກຳ ແລະ ສະຫະກອນ

- 3** ຈັດການແບບຊີວະວິທະຍາ ດ້ວຍການອະນຸລັກແມງໄມ້ເປັນປະໂຫຍດ ແລະ ໃຊ້ເຊື້ອຈຸລິນຊີທີ່ເປັນປະໂຫຍດຢູ່ໃນລະບົບນິເວດສາລີ
- ແມງແຄງພິຄາດ, ແມງແຄງເພັດສະຄາດ, ແມງມຸມ, ແມງເຕົ່າທອງ, ດ້ວງເສືອ, ແຕນບຽນ...
 - ໃຊ້ເຊື້ອຊີວະວິທະຍາເຊັ່ນ ເຊື້ອ ບາຊີລັສ ທູຣິງຈິນຊີສ, ເຊື້ອ ບິວວາເຣຍ ບາຊີອານາ, ແລະ ເຊື້ອລາຊຽວ ເມຕາໄຣຊຽມ ອານາໂຊເຟຍ

