

• ຈະຈັດການແນວໃດ

ປ້ອງກັນພືດແບບປະສົມປະສານ ຫຼື ຫຼຸດຜ່ອນການລະບາດຂອງເຊື້ອພະຍາດ ບໍ່ມີວິທີການແກ້ໄຂອັນໃດອັນໜຶ່ງທີ່ດີທີ່ສຸດ

ການປ້ອງກັນ: ຈະຫຼີກລ້ຽງແນວໃດ?



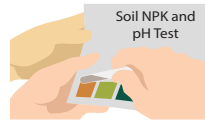
ຫຼີກລ້ຽງພື້ນທີ່ຕິດເຊື້ອ



ນໍາໃຊ້ແນວພັນທີ່ຕິດເຊື້ອ ຫຼື ພື້ນດ້ານທານ ຫຼື ໃຊ້ວິທີການປ່ຽນຍອດ



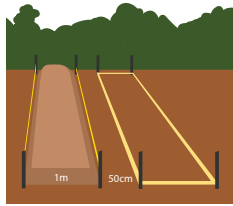
ການຂ້າເຊື້ອກ່ອນກ້າເບ້ຍ



ກວດສອບຄ່າເປັນກົດ ເປັນດ່າງຂອງດິນ pH (6.2-6.5)



ໃສ່ຝຸ່ນຊີວະພາບ



ຍົກໜານເພື່ອປັບປຸງລະບົບ ການລະບາຍນໍ້າ



ຫຼີກລ້ຽງການໃຫ້ນໍ້າແບບ ປ່ອຍເຂົ້າຕາມຮອງ



ລ້າງມືທຸກຄັ້ງຫຼັງ ຈັບຕົ້ນທີ່ເປັນພະຍາດ



ທໍາຄວາມສະອາດ ເຄື່ອງມືຫຼັງໃຊ້

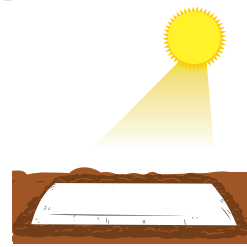


ປູກພືດໝູນວຽນ (3-5 ປີ) ເຂົ້າ ຖ້າເໝາະສົມ ຈະສາມາດຫຼຸດຜອນໄດ້

ຈະເຮັດແນວໃດເມື່ອມີ ການລະບາດຂອງພະຍາດ



ຫຼີກຕົ້ນທີ່ເປັນພະຍາດອອກ ແລະ ເຜົາໄຟທໍາລາຍຖິ້ມ



ແສງແດດ ຫຼື ຊີວະພາບ

Version 2018



ຄູ່ມືທາງເຕັກນິກ ພະຍາດຫຼ່ວງຊຽວ

• ພະຍາດຫຼ່ວງຊຽວແມ່ນ



LAOS

ພະຍາດດິນທີ່ເກີດຈາກເຊື້ອ bacterium *Ralstonia solanacearum* ທໍາລາຍ ພືດຈໍານວນຫຼາຍໂດຍສະເພາະພືດຕະກຸນ Solanaceae

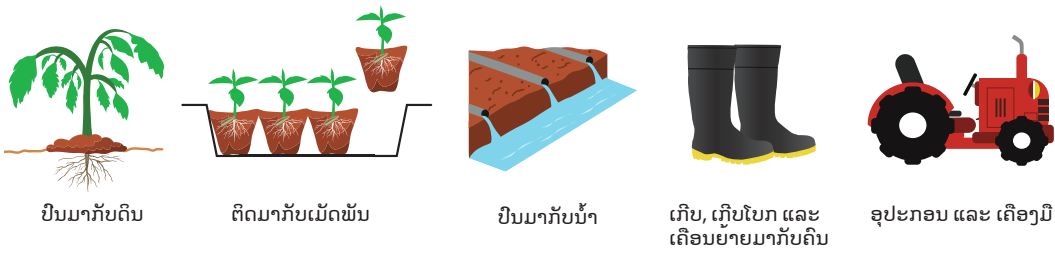


<http://guides.eastwestseed.com>

ຄູ່ມືການປູກສະບັບນີ້ຜະລິດຂຶ້ນໂດຍມູນລະນິທິເວດສິດ@2018 ລິຄະສິດຂອງມູນລະນິທິ ອິດເວດສິດ ສະຫງວນລິຂະສິດ ຄູ່ມືການປູກສະບັບນີ້ຜະລິດຂຶ້ນໂດຍການຮ່ວມມືລະຫວ່າງ ມະຫາໄລ ວາການິນເຕນ ແລະ ການຄົ້ນຄ້ວາ



• ເກີດການແຜ່ລະບາດໄດ້ແນວໃດ?



ປົນມາກັບດິນ

ຕິດມາກັບເມັດພັນ

ປົນມາກັບນ້ຳ

ເກີບ, ເງິບໂບກ ແລະ ເຄື່ອນຍ້າຍມາກັບດິນ

ອຸປະກອນ ແລະ ເຄື່ອງມື

ເງື່ອນໄຂທີ່ເຮັດອຳນວນ: ອຸນຫະພູມສູງ 30-35 ອົງສາເຊ ຄວາມຊຸ່ມຂອງດິນສູງ ແລະ ລະບາຍນ້ຳໄດ້ຍາກ
ຈຸດເລີ່ມຕົ້ນ: ຊ່ອງຫວ່າງຕາມທຳມະຊາດ, ແມງໄມ້ ຫຼື ຂີ້ກະເດືອນຝ່ອຍ ຫຼື ບາດແຜຢູ່ຕາມຕົ້ນໃນເວລາປູກ ຫຼື ເສຍຫຍ້າ

• ອາການແມ່ນຫຍັງ?

ໃບ/ໝົດທັງຕົ້ນ



ໝາກເລັ່ນ

ໝາກເຂືອ

ອາການເລີ່ມຕົ້ນ: ໃອ່ອນຫຼ່ວງ 1-2 ໃບ ໃນດ້ານໃດດ້ານໜຶ່ງຂອງຕົ້ນພືດ

ອາການຮຸນແຮງ: ຫຼ່ວງເຫຼືອງທັງຕົ້ນ

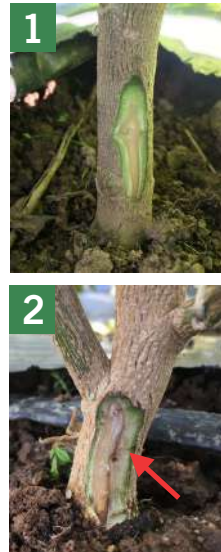


ໝາກເຜັດ

ໝາກມະຮະ

ໝາກອີ

ລຳຕົ້ນ



ໜຶ່ງ ລຳຕົ້ນແຂງແຮງ ສອງ ລຳຕົ້ນທີ່ພະຍາດ ທຳລາຍຈະເປັນສີເຫຼືອງ

• ການກວດສອບ ແລະ ວິນິໄສ

1. ການສັງເກດອາການ: ຫຼ່ວງຂຸງກະທັນຫັນ
2. ເຮັດການທົດສອບເຊື້ອ



ຖອນດິນທີ່ຫຼ່ວງ ລະວັງບໍ່ໃຫ້ດິນກະຈາຍໄປບ່ອນອື່ນ ຫຼື ກລັງການ ແຜ່ລະບາດຂອງເຊື້ອ



ຕັດທີ່ເຫງົ້າຂອງຕົ້ນພືດ



ຈຸມຕົ້ນພືດລົງໃສ່ຈອກນ້ຳທີ່ສະອາດ



ສັງເກດການປະກົດຂອງເຊື້ອຂອງເຊື້ອພະຍາດທີ່ເປັນສີຂາວຊຸ່ນ

ການຊົມໄຫຼຂອງເຊື້ອຍັງຍືນວ່າ ຕິດເຊື້ອ ຫາກບໍ່ມີການຊົມໄຫຼຂອງເຊື້ອ ອາດເກີດຈາກເຊື້ອ ສາເຫດຂອງພະຍາດອື່ນ ເຊັ່ນ: ພູຊາລຽມວິວ, ຂີ້ກະເດືອນຜອຍ, ຊິດນ້ຳ, ແມງໄມ້ ຫຼື ຜົນກະທົບ ຈາກການໃຊ້ຢາຂ້າຫຍ້າ